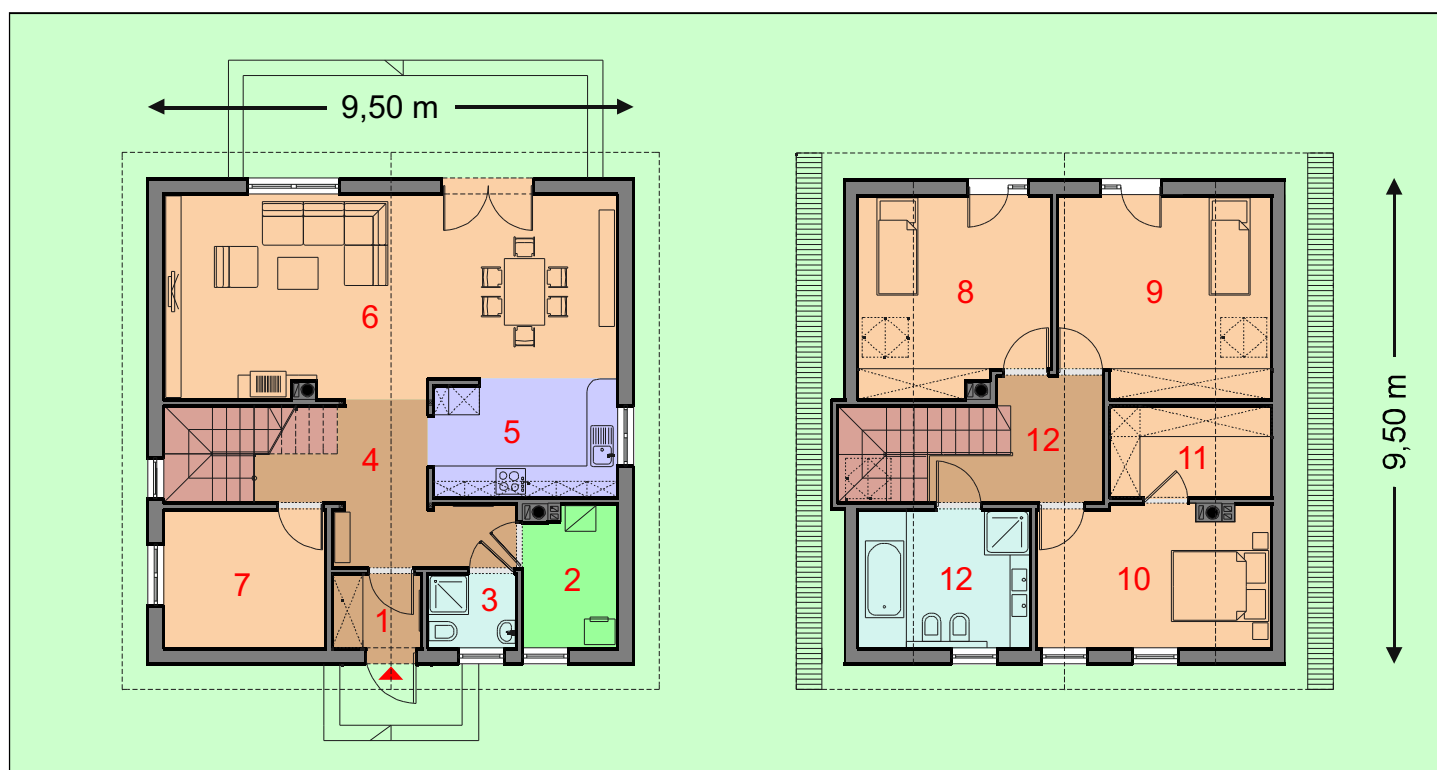


# MAŁGOSIA

## ZESTAWIENIE POWIERZCHNI

CAŁKOWITA: 146,28 m<sup>2</sup>  
 NETTO: 122,61 m<sup>2</sup>  
 UŻYTKOWA: 117,50 m<sup>2</sup>

WYMIARY DOMU 9,5×9,5 m  
 WYMIARY DZIAŁKI 17,5×17,5 m



1 - sień	2,54 m <sup>2</sup>
2 - kotłownia	5,10 m <sup>2</sup>
3 - łazienka	2,51 m <sup>2</sup>
4 - holl	14,31 m <sup>2</sup>
5 - kuchnia	7,92 m <sup>2</sup>
6 - pokój dzienny z jadalnią	34,19 m <sup>2</sup>
7 - pokój	8,61 m <sup>2</sup>
8 - sypialnia	9,89 m <sup>2</sup>
9 - sypialnia	11,78 m <sup>2</sup>
10 - sypialnia	9,61 m <sup>2</sup>
11 - garderoba	3,71 m <sup>2</sup>
12 - holl	6,24 m <sup>2</sup>
13 - łazienka	6,20 m <sup>2</sup>

**RAZEM: 122,61 m<sup>2</sup>**

# ENERGOOSZCZĘDNE DOMY „POD KLUCZ”



## MAŁGOSIA

### DOM JEDNORODZINNY PARTEROWY Z PODDASZEM

KOSZT 1m<sup>2</sup> - JUŻ OD **2.564 ZŁ !!!** BRUTTO (8% VAT)

<b>1. Stan surowy otwarty</b>	
- fundament,	
- ściany zewnętrzne z ociepleniem U=0,2 W/m <sup>2</sup> K,	
- więźba dachowa wykonana ze szwedzkiego drewna konstrukcyjnego C24 czterostronnie struganego,	
- podciąg stalowe i słupki stanowiące podporę stropu,	
	<b>106 800 zł netto</b>
<b>2. Stan surowy zamknięty</b>	
- stolarka okienna PCV biała, szyba U=1,0 W/m <sup>2</sup> K, 5-cio komorowe, okucia ROTO,	
- parapety zewnętrzne,	
- drzwi zewnętrzne stalowe KMT,	
- kominy SCHIEDEL,	
- podbitki PCV GAMRAT,	
- malowanie elewacji farbą silikonową (KNAUF, KABE),	
- pokrycie dachu dachówką cementową BRAAS celtycką,	
- rynny i spusty PCV „MARLEY”,	
	<b>45 100 zł netto</b>
<b>3. Wykończenie</b>	
- wylewki betonowe,	
- ścianki działowe kartonowo-gipsowe, gładzie, malowanie,	
- sufity kartonowo-gipsowe, gładzie, malowanie,	
- panele podłogowe,	
- płytki w łazience i kuchni (bez armatury), kotłowni, holu, sieni,	
- schody wewnętrzne o konstrukcji stalowo-drewnianej,	
- drzwi wewnętrzne,	
	<b>89 400 zł netto</b>
<b>4. Instalacje sanitarne (wewnętrzna)</b>	
- instalacja kanalizacyjna,	
- instalacja wodna (bez armatury),	
- instalacja c.o. wraz z grzejnikami i osprzętem,	
- kocioł na EKO-GROSZEK wraz z osprzętem (opcja pompa ciepła oraz ogrzewanie podłogowe + 17 950 zł),	
	<b>37 000 zł netto</b>
<b>5. Instalacja elektryczna, TV SAT, domofon (wewnętrzna)</b>	
- okablowanie elektryczne, rozdzielnia elektryczna, gniazda, włączniki, przewód antenowy (bez anteny), przewód ziemny do domofonu (bez domofonu),	
- system alarmowy (z kompletnym osprzętem),	
	<b>12 700 zł netto</b>

**KOSZT CAŁKOWITY NETTO**

**291.000 zł**

**KOSZT CAŁKOWITY BRUTTO (8% VAT)**

**314.280 zł**

Oferta ważna 60 dni.

ceny obowiązują do 50 km od Zduńskiej Woli

Koszt całkowity nie uwzględnia: obsługi geodezyjnej, ewentualnej wymiany gruntu, projektu.